

Prodej, Velké Meziříčí, 31 298 m²

Ve Velkém Meziříčí, které se nachází v okrese Žďár nad Sázavou ve východní části kraje Vysočina nabízíme k prodeji soubor pozemků o celkové výměře 31 298 m². Dle katastru nemovitostí jsou pozemky evidovány jako ostatní plocha a orná půda. Pozemky jsou v současné době obhospodařovány a z převážné části zahrnutý v LPIS - možnost dotace. Velké Meziříčí leží na soutoku řek Oslavy a Balinky. Mezi nejvýznamnější památky města patří Zámek Velké Meziříčí, kostel sv. Mikuláše, radnice a židovské synagogy. Velké Meziříčí je také název katastrálního území. V případě zájmu nás neváhejte kontaktovat.

Podrobnosti:

Evidenční číslo:	3864
Kraj:	Vysočina
Obec:	Velké Meziříčí
Katastr:	Velké Meziříčí

Výměra	31298m ²
Terén	-

Cena celkem	1 564 900 Kč
Cena za m ²	50 Kč

ID pro přímé jednání s kanceláří: 2886

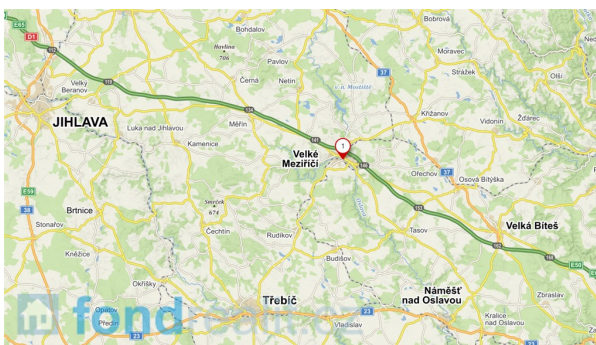
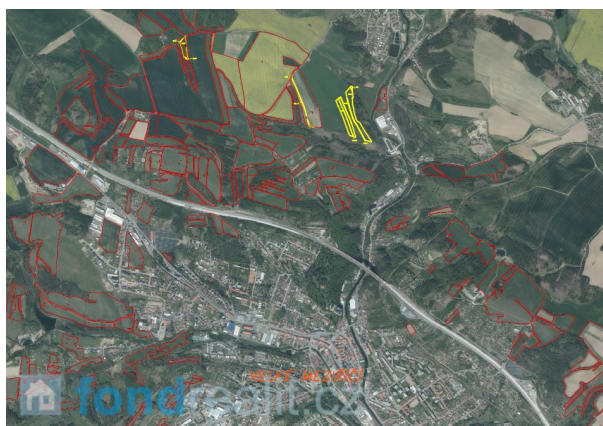
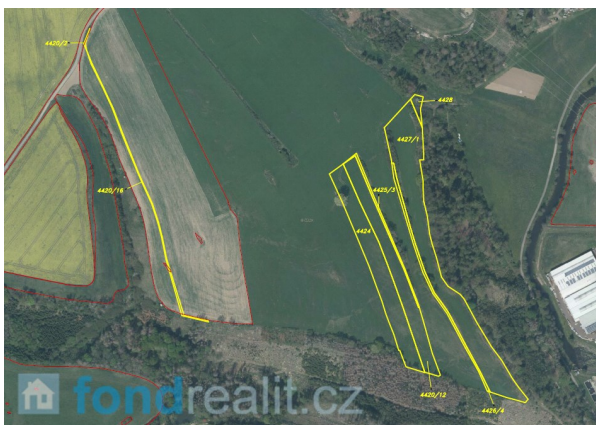
Prodejce

Martina Konvičná

Mobil: +420 731 427 442

E-mail: konvicna@fondrealit.cz

Foto:



pozemkyafarmy.cz