

## Prodej, Zemědělská půda, Želeč u Žatce, 1 185 m<sup>2</sup>

Nabízíme Vám k prodeji zemědělské pozemky u obce Želeč o celkové výměře 1 185 m<sup>2</sup>. Želeč je místní částí obce Měcholupy a nachází se asi 11 km jižně od Žatce. Pozemky jsou v katastru nemovitostí vedeny jako orná půda (968 m<sup>2</sup>) a chmelnice (217 m<sup>2</sup>). V současné době jsou obhospodařovány s nájemním vztahem. Název katastrálního území je Želeč u Žatce. V případě zájmu nás neváhejte kontaktovat.

### Podrobnosti:

Evidenční číslo:	2148
Kraj:	Ústecký
Obec:	Měcholupy
Katastr:	Želeč u Žatce

Výměra	1185m <sup>2</sup>
Terén	-

Cena celkem	27 000 Kč
Cena za m <sup>2</sup>	22 Kč

ID pro přímé jednání s kanceláří: 1888

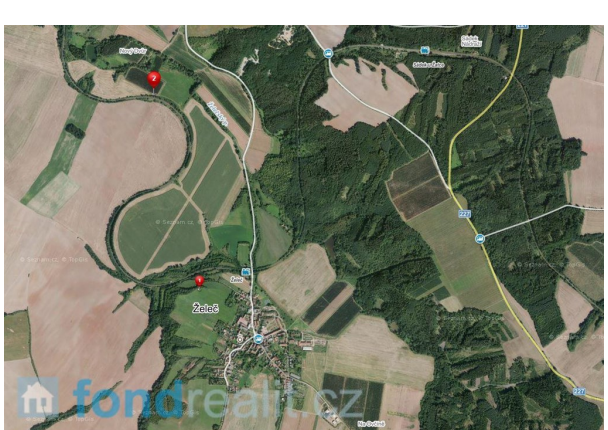
### Prodejce

Žaneta Korcová

Mobil: 606 638 700

E-mail: [korcova@fondrealit.cz](mailto:korcova@fondrealit.cz)

### Foto:



---

*pozemkyafarmy.cz*