

Prodej, Zemědělská půda, Dolní Lhota u Stráže nad Nežárkou, 3823m²

Nabízíme k prodeji pozemek o výměře 3 823 m² nedaleko vesnice Dolní Lhota, část města Stráž nad Nežárkou v okrese Jindřichův Hradec v Jihočeském kraji. Dolní Lhota se nachází asi 3 km na východ od Stráže nad Nežárkou. Dle katastru nemovitostí je pozemek evidován jako trvalý travní porost a je k němu přístup po ostatní komunikaci. V blízkosti pozemku se nachází přírodní rezervace Losí blato u Mirochova nebo třeba Staňkovský rybník. Pozemek je zasazen do přírody plné lesů, které jsou vhodné k houbaření a rekreaci. Názvem katastrálního území je Dolní Lhota u Stráže nad Nežárkou. V případě zájmu nás neváhejte kontaktovat.

Podrobnosti:

| | |
|------------------|-----------------------------------|
| Evidenční číslo: | |
| Kraj: | Jihočeský |
| Obec: | Stráž nad Nežárkou |
| Katastr: | Dolní Lhota u Stráže nad Nežárkou |

| | |
|--------|--------------------|
| Výměra | 3823m ² |
| Terén | - |

| | |
|------------------------|------------|
| Cena celkem | 172 000 Kč |
| Cena za m ² | 44 Kč |

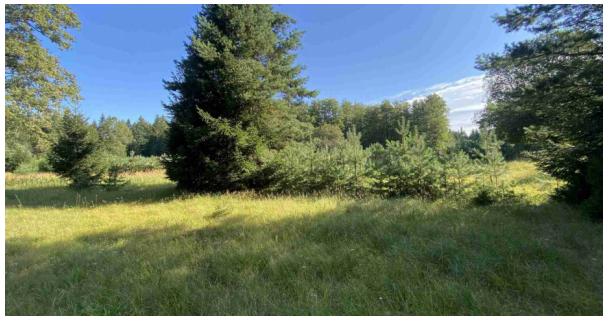
ID pro přímé jednání s kanceláří: 3268

Prodejce

Mobil:

E-mail:

Foto:





*pozemky***a***farmy*.cz